



入院案内

医療法人 盟陽会

泉ヶ丘クリニック

〒981-3134
宮城県仙台市泉区桂1丁目18-1

TEL: 022-373-7715
FAX: 022-374-5307

入院のご案内

入院に際しましての手続きや生活の決まりなどについて、次のとおりご案内いたしますので、必ずご一読くださいますようお願いいたします。

入院手続きと当日の持ち物について

- 入院当日は、受付にお越しください。
- 保険証等の提示、必要書類への記入の上、提示してください。

保険証等

- 健康保険証
- 診察券
- 医療受給者証
- 各種限度額認定証・減額認定証
- ▼ 血液透析をされている方
- 特定疾病療養受療証
- 障害者手帳

必要書類

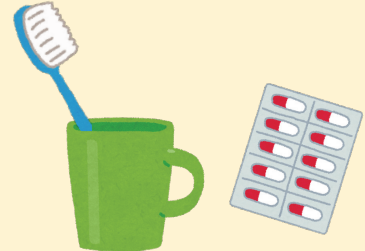
- 入院誓約書
- 入院時質問表等

忘れ物はありませんか？



入院時携帯品

- 洗面用具
- バスタオル
- カップ
- スリッパ
- パジャマ
- ティッシュペーパー
- 下着
- 爪切り(必要時)
- 現在服用されている内服薬、使用中の点眼薬、軟膏 等



電製品の持ち込みについて

ノートパソコン・タブレット・携帯電話(大部屋での通話は禁止)・ヘアドライヤー・電動カミソリ・電動ハブラシ・音楽プレーヤー・携帯ゲーム機・ポータブルDVD(音楽製品はイヤホンを使用し、音漏れしないようにする)以上の製品は許可しますが、使用にあたり、他の患者様への配慮をお願いいたします。

介護用品について

「介護用品(オムツ、口腔ケア用品、その他)使用承諾書」に記載されている用品については、当院のものを使用しますので持ち込まないようお願いいたします。

貴重品および現金について

貴重品および現金の盗難等は、当院では責任を負いかねますのでお持ちにならないようお願いいたします。

駐車場のご利用

外来患者様及び、面会の方々の利用を原則としておりますので、入院患者様はご遠慮いただいております。

入院中について

看護

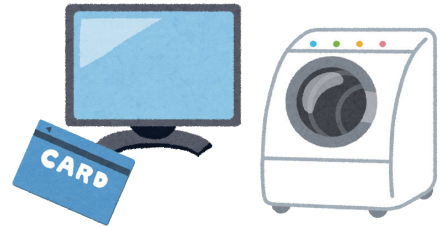
- 当院は定められた基準による看護を行っております。

食事

- 患者様の病状にあわせて食事を用意します。
- 入院中は、管理栄養士によって管理された食事を、適時・適温で提供しております。

設備のご利用

- テレビはカード式で有料です。
カードの販売機は2階・3階・4階に設置しております。
- 公衆電話は、1階・4階に設置しております。
- 洗濯機・乾燥機は各病棟に設置しております。
- ロッカー式冷蔵庫は有料です。(鍵は利用者の管理責任になりますのでご了承ください。)



入院中は次のことをお守りください

- 非常口の確認をお願いいたします。
火災、その他の災害発生時には、職員の指示に従ってください。
- 病院内・病院敷地内は禁煙となっております。ご了承ください。
- 携帯電話使用について、個室以外の病室の方は、他の患者様への迷惑になるため、デイルーム・食堂をご利用ください。やむを得ず使用される方は、職員に相談ください。
- 食べ物の持ち込みについて、食中毒予防のため院外から食べ物を持ち込まないようにお願いします。
- 新聞の購入は売店をご利用ください。
日曜日・祝日等で売店がお休みの場合は、新聞の購入ができませんのでご了承ください。
(外部の新聞販売店の病院への出入りは固くお断りいたします。)

入院料金・お支払について

- 入院料金は月末に締め切り、翌月10日以降または退院の日に請求いたします。
- 請求書は1階会計受付にございます。

個室使用料 個室を希望される場合は、差額室料(1日につき)を申し受けます。

その他

病棟・病室の移動について

病状により病棟や病室の移動をお願いする場合がございますので、ご理解くださいますようお願いいたします。

他の病院への受診について

当院入院中に、他の医療機関にて診療・投薬を希望される患者様につきましては、事前に病棟看護師へ申し出てください。

フロア案内

3・4階が病室になっております。

4F

一般病棟・スタッフステーション
特別浴室・一般浴室

4床室 / 8室 HC1床室 / 2室
2床室 / 1室 1床室 / 2室

3F

療養病棟・スタッフステーション
特別浴室

4床室 / 13室 HC1床室 / 2室
2床室 / 1室 1床室 / 4室

2F

透析室 (透析ベッド50床)

1F



ご面会について

面会時間

午前11時～午後8時

- 面会時間は定められた時間内をお願いいたします。
- 患者様の病状によっては、面会をご遠慮いただくことがあります。
- 一度に大勢での面会や長時間の面会など、他の患者様のご迷惑にならないようお願いいたします。また、お子様の健康を守るためにも、お子様連れの面会をご遠慮願います。
- プライバシー保護の為、入院や面会についての問い合わせはお断りしておりますのでご了承ください。
- 面会の際は必ずスタッフステーションにお立ち寄りください。

入院患者サポート体制について

当院は、ご入院中の患者様に患者サポート支援体制を整備している医療機関になります。様々な医療・生活・福祉利用に関する相談事の内容に応じて、担当職員がご相談に対応できるようになっております。

ご相談をご希望の場合は、お気軽に近くのスタッフにお声がけいただきますようお願い申し上げます。